

## Pour notre santé et celle de nos enfants, ARRÊTONS DE ROULER AU DIESEL



### IMPACTS DÉMONTRÉS SUR NOTRE SANTÉ

- **Fortement émetteur de gaz et particules toxiques** : le diesel émet 5-6 fois plus de NOx\* que l'essence et a une composition de particules plus toxiques (HAP\* lourds).
- **Gaz diesel «cancérogènes certains»** par l'OMS.
- **Appareil respiratoire** (asthme, allergie, cancers).
- **Système cardiovasculaire** (AVC, infarctus).
- **Cerveau** (troubles cognitifs, perte de QI), **foie** (fonction de détoxification affaiblie), **vessie** (cancers).
- **Décès prématurés.**
- **Atteintes sur le fœtus** (diminution poids naissance, malformation et augmentation du risque d'asthme infantile, diminution du QI et augmentation des troubles autistiques).
- **Troubles du sommeil** (pollution de l'air)

### CONSÉQUENCES SUR LE PLAN SOCIAL

- **Perte d'emplois** : on importe massivement le gasoil alors que l'essence est produite en France.

### CONSÉQUENCES SUR L'ENVIRONNEMENT ET NOTRE CADRE DE VIE

- **PM\* et NOx\* sont des précurseurs de gaz à effet de serre** (notamment ozone).
- **Produit plus de CO2 que l'essence à la combustion**
- **Extinction des abeilles.**
- **Gaz malodorants, fumées noires** (bâtiments noircis).
- **Bruit** (claquements, rugosité, niveau sonore plus élevé qu'un moteur essence).

### INADAPTÉ À LA VILLE

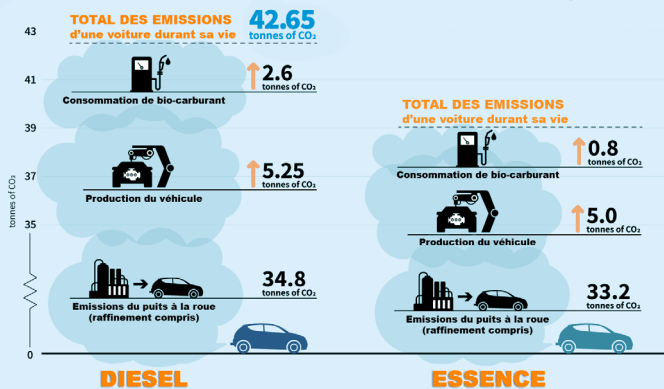
- **Conçu à l'origine pour les professionnels du transport et de longs trajets.**
- **Se dégrade plus rapidement sur des courts trajets** (pannes, filtres bouchés, etc).
- **Filtre à particules et système de dépollution des NOx\* fonctionnent sur moteur «chaud» donc inefficaces en ville.**

## CONSÉQUENCES SUR NOS FINANCES ET NOTRE ÉCONOMIE

- **Impôts** (coût de la pollution de l'air, sur la sécurité sociale, subventions gasoil, amendes de la commission européenne, etc.)
- **Coûts liés aux maladies et affections engendrées.**
- **Revente et décote : scandale du Dieseldgate, mesures d'interdiction dans les villes, contrôle technique « 5 gaz » en 2019 et alignement carburant essence.**
- **Problèmes de fiabilité, entretien plus coûteux qu'un moteur à essence.**
- **Surcoût à l'achat non amorti** (kilométrage moyen des Français 12700 km par an selon l'INSEE).

**Bientôt interdit dans certaines villes françaises et européennes .**

### LE DIESEL PIRE QUE L'ESSENCE POUR LE CLIMAT Bilan carbone d'une voiture diesel et essence durant son cycle de vie



AUTO-MOTO OCTOBRE 2017

Source: Transport & Environment

**Contactez-nous pour les aides et les offres des constructeurs pour passer à l'électrique, à l'hybride, au gaz (GPL / GNV) ou même au vélo à assistance électrique !**

SUCY ENVIRONNEMENT ET TRANSITION - [www.set94.org](http://www.set94.org)

Email: [set94.org@gmail.com](mailto:set94.org@gmail.com)